

Manual de Instalação

# **Driver do Token GD StarSign**



© 2011, Certisign Certificadora Digital S.A.  
certisign.com.br

Todos os direitos reservados e protegidos pela Lei 9610 de 19/02/1998.

Nenhuma parte deste manual, sem autorização prévia por escrito da Certisign, poderá ser reproduzida ou transmitida sejam quais forem os meios empregados: eletrônicos, mecânicos, fotográficos, de gravação ou quaisquer outros.

Dúvidas? Entre em contato conosco:  
**Serviço de Atendimento ao Cliente Certisign**

**SAC - São Paulo: 11 3478-9444, Demais localidades: 0300-789 -2378**

**Horário de atendimento: seg à sex: 8h às 20h**

**sac@certisign.com.br**

---

## 1ª Etapa – Baixando arquivos necessários

---

**Primeiramente, é necessário baixar o driver do token.**

É possível baixá-lo através dos seguintes links:

(32 Bits)

<http://www.downloadcertisign.com.br/site/midias/tokens/gdburti/32bits/2k-xp-vi-7/GDsetupStarsignCUTx32.exe>

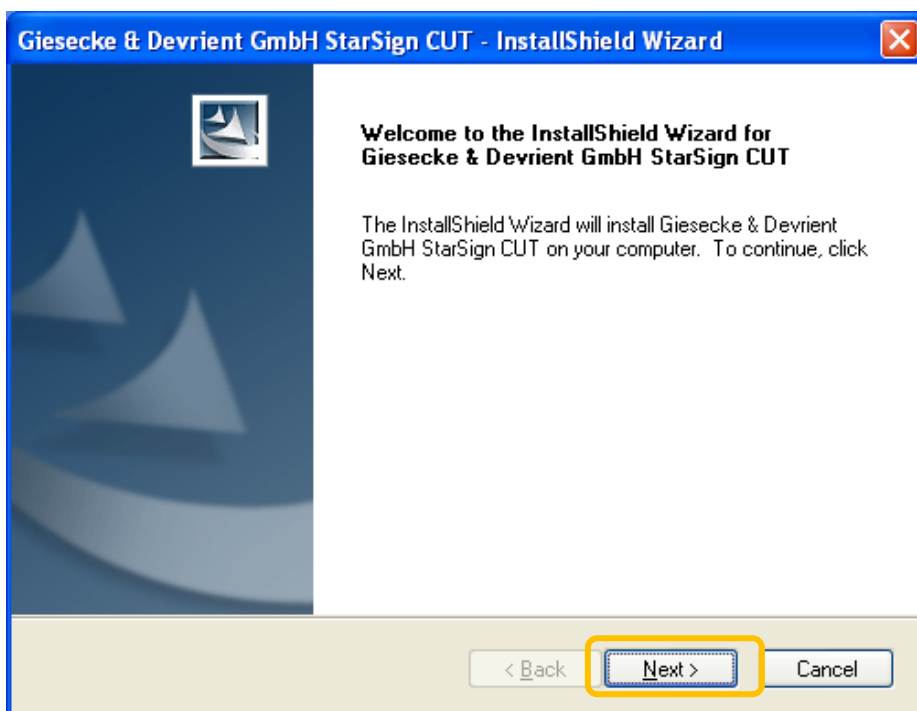
(64 Bits)

<http://www.downloadcertisign.com.br/site/midias/tokens/gdburti/64bits/2k-xp-vi-7/GDsetupStarsignCUTx64.exe>

## 2ª Etapa – Bem vindo ao Assistente para instalação do driver

---

Após executar o arquivo baixado, aparecerá o Assistente de Instalação do driver:

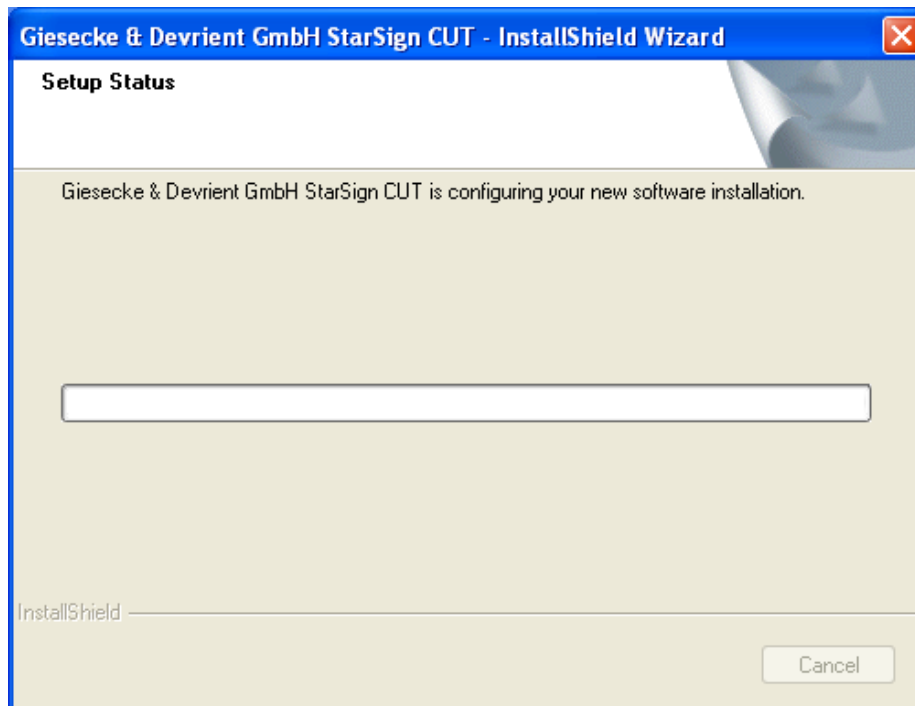


Clique no botão "Next (Avançar)" para avançar até a terceira etapa.

### 3ª Etapa – Iniciando o processo de instalação.

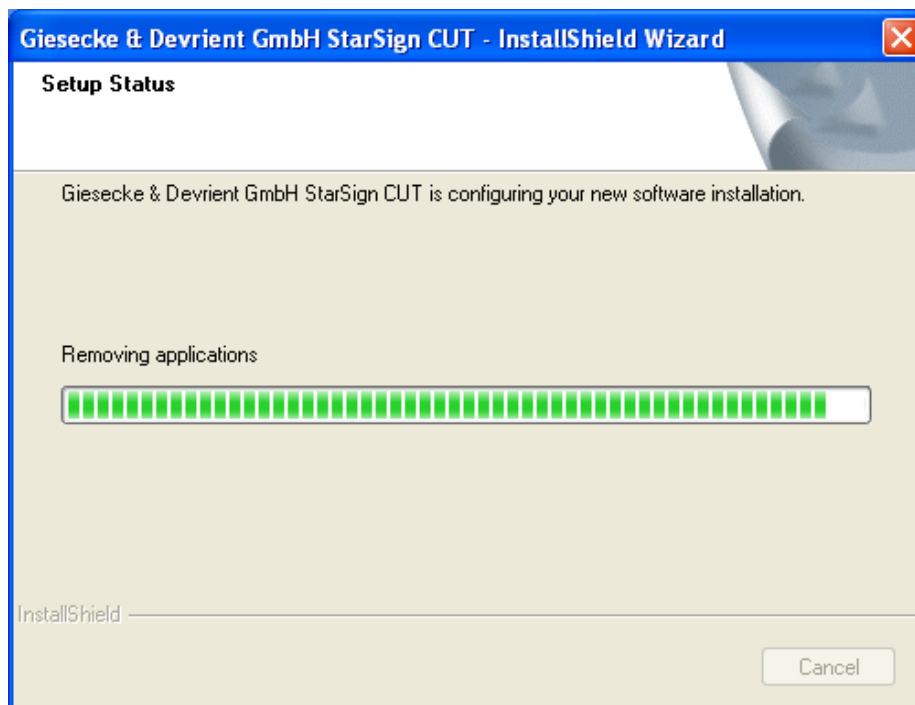
---

Após clicar em Next, ele iniciará o processo de instalação:



---

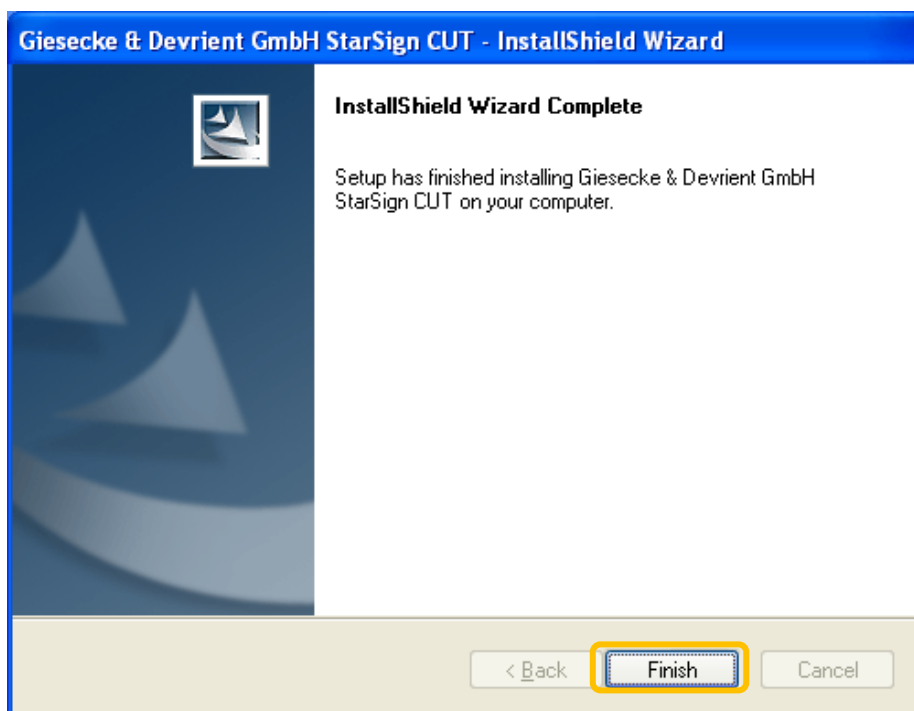
Neste momento ele estará copiando os arquivos necessários para que o token seja reconhecido, aguarde até que o processo esteja concluído.



#### 4ª Etapa – Finalizando a Instalação

---

Após a cópia dos arquivos, a seguinte janela aparecerá informando que a instalação foi finalizada:



Clique em "Finish (Finalizar)" e o assistente de instalação será encerrado.

---

Pronto, após finalizar o assistente o token passará a ser reconhecido na máquina e estará pronto para uso.

